

## **Сведения по обеспечению доступа в здание МБУ ДО Самарского Центра творчества Азовского района инвалидов и лиц с ОВЗ.**

Согласно Свода правил СП 59.13330.2012 «Доступность зданий и сооружений для маломобильных групп населения» при обустройстве объектов социальной инфраструктуры допускается возможность выбора вариантов проектных решений исходя из комплекса требований, предъявляемых к проектируемому или реконструируемому объекту с целью обеспечения доступа к нему и использования его маломобильными гражданами.

С учетом прогнозируемого числа инвалидов реализует один из двух вариантов организации доступности: вариант «Б» - выделение специальных помещений, зон или блоков, приспособленных и оборудованных для инвалидов в уровне входной площадки. Предусмотрено устройство специальных входов, специально обустроенных путей движения и мест обслуживания для лиц с нарушениями здоровья.

В Самарском Центре творчества выделены 6 основных структурно-функциональных зон, которые подлежат адаптации для инвалидов и других маломобильных групп населения:

- Территория, прилегающая к зданию (участок);
- Вход (входы) в здание;
- Путь (пути) движения внутри здания (в т.ч. пути эвакуации);
- Зона целевого назначения здания (целевого посещения объекта);
- Санитарно-гигиенические помещения;
- Система информации на объекте (устройства и средства информации и связи и их системы).

Из перечисленных 6 функциональных зон основными, обеспечивающими (согласно СНИП и СП) досягаемость мест основного назначения и основного посещения здания, а также безопасность являются 3 зоны:

- «Вход (входы) в здание»;
- «Путь (пути) движения внутри здания (в т.ч. пути эвакуации)»;

- «Зона целевого назначения здания (целевого посещения объекта)».
- Остальные 3 зоны, по классификации критериев доступности (по СНиП и СП) в большей степени обеспечивают дополнительные критерии доступности:
- требования информативности – зона 6 «Система информации на объекте» (устройства и средства информации и связи и их системы -не оборудована.);
  - требования удобства и комфортности – зона 1 «Территория, прилегающая к зданию» (участок, включая автостоянки и места отдыха -не оборудована), а также зона «Санитарно-гигиенические помещения» -не соответствуют.

*Для обеспечения условий, обеспечивающих возможность беспрепятственного доступа поступающих с ОВЗ и (или) инвалидов в зону целевого назначения включены работы:*

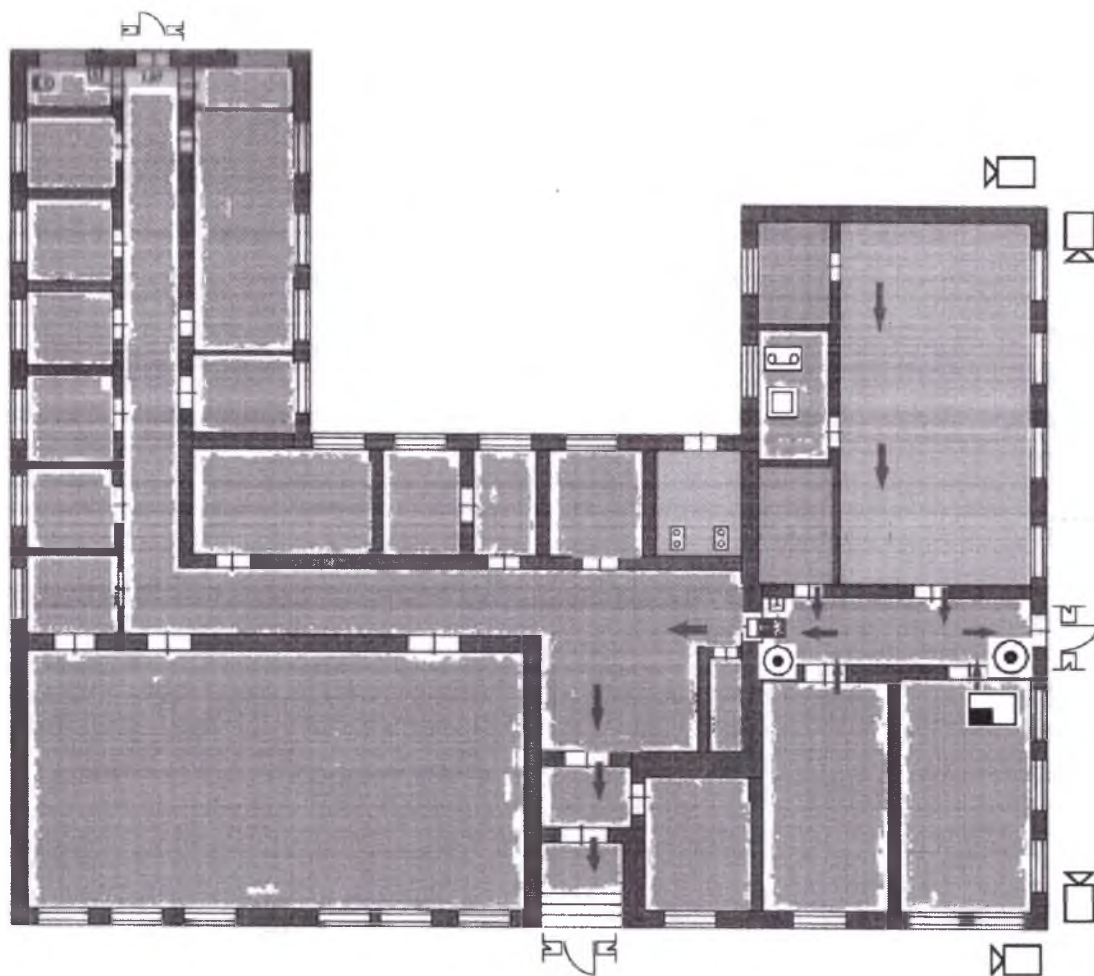
### **Зона 1 «Территория, прилегающая к зданию»:**

*Меры, планируемые принять по прилегающей территории к Самарскому Центру творчества:*

- наличие двух входов (с пер. Ленина 66 и с ул. Московской 18) приспособленных для всех категорий граждан есть (инвалидов и других МГН);
- наличие путей движения для МГН есть (транспортных и пешеходных; с возможностью их совмещения);
- наличие выделенных и маркированных мест для транспорта инвалидов; выделенные стоянки автотранспортных средств для инвалидов; (Согласовать организацию автостоянки для транспорта инвалидов у здания ГОСТ Р52289-2004, 113.13330.2012.СНиП 21.02.-99. Доступность зданий и сооружений для маломобильных групп населения)

### **Схема территории**

**План (схема) объекта МБУ ДО Самарского ЦТ (территории)  
с указанием контрольно-пропускных пунктов, постов охраны, инженерно-технических средств охраны  
с. Самарское, ул. Московская, 18/66**



Пер. Ленина

Условные обозначения	
	Дверь
	видеокамера
	видеонакопитель
	видеомонитор
	Извещатель пожарный ручной
	Газовые котлы
	Пожарный приемно-контрольный прибор
	Запасный выход
	Пути эвакуации
	Здание МБУ ДО Самарского ЦТ
	Здание МБУДО ДШИ с.Самарского
	Уязвимые места (актовый зал, котельная)

Ул. Московская

Директор МБУ ДО Самарского ЦТ



/О.А.Кириченко/

## **Зона 2 «Вход (входы) в здание»**

Меры, планируемые принять по Самарскому Центру творчества:

### **1. Здание**

- поручни (установить в тамбуре откидные поручни);
- доступные входные группы;(приобрести съемный пандус)
- коридор (вестибюль, зона ожидания) Обеспечить инвалидам комфортную мебель (стол, стул.)
- дублирование необходимой для инвалидов, имеющих стойкие расстройства функции зрения, зрительной информации – (Выполнить монтаж тактильных средств по требованиям СП39.13330.2012. СНИП35.01.-2001.
- кнопка вызова помощи для инвалидов- установить;
- установка дверных знаков со значком установить;

Оборудовать вход, доступный для всех категорий инвалидов (с различными видами нарушений здоровья) и других МГН, максимально приближенный к уровню земли (на схеме).

### **Функционально-планировочные элементы зоны «Вход в здание»:**

- входная площадка (перед дверью) – есть, размером 3 x 4 м;
- дверь (входная) – есть, шириной 1,2 м;
- тамбур - есть.
- выделенные стоянки автотранспортных средств для инвалидов;
- доступные санитарно-гигиенические помещения есть;
- достаточная ширина дверных проемов в стенах есть;

Вся зона целевого назначения доступна для всех групп, в том числе для инвалидов на креслах – колясках: она размещена на уровне входа, ближайшего к поверхности земли; предусмотрен съемный пандус для входа в здание.

Самарский Центр творчества обеспечивает предоставление образовательных услуг в альтернативной форме- дистанционно.

### **Нормативные документы:**

Паспорт доступности для инвалидов объекта и предоставляемых на нем услуг в сфере образования.

Сайт: Самарского Центра творчества Азовского района.

**Директор МБУ ДО Самарского ЦТ**



**Кириченко О.А**